



Ture i 2024 fra Tur-udvalget

Sommerturen

Altea - Calpe

MED BELGIAN CYCLING CLUB



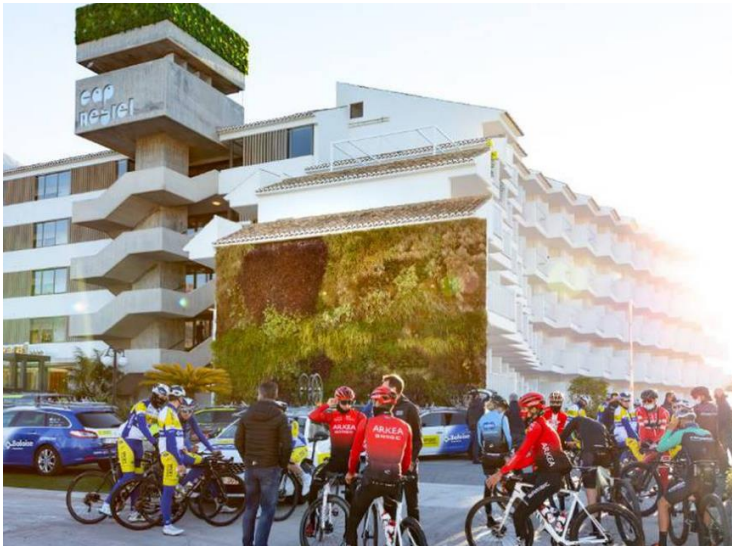
Altea - Calpe

- ⦿ **Ophold på Hotel Cap Negret inkl. fuld pension - stor morgenbuffet - middagsbuffet når vi kommer hjem fra cykelturen - stor aftensbuffet inkl. et glas vin og vand til maden**
- ⦿ **Transport til og fra Alicante lufthavn**
- ⦿ **Cykeltransport**
- ⦿ **Daglige guidede ture**
- ⦿ **Fly tur – retur København – Alicante**
- ⦿ **Unikke cykelfaciliteter med værksted, aflåste rum til cykler og udstyr samt mulighed for cykel- og tøjvask.**

Roskilde Cykel Motion



Altea - Calpe





Altea - Calpe

5 dage fra 9. – 14. maj
Pris kr. 7.550 excl. tilskud

7 dage fra 7. – 14. maj
Pris kr. 8.450 excl. tilskud

Prisen er baseret på 40 deltagere.

Tilmeldingsfrist 30.november.

Roskilde Cykel Motion

Altea - Calpe

Tilskud kr. 2.000

5 dage kr. 5.550

7 dage kr. 6.450

Prisen er baseret på 40 deltagere.

Tilmeldingsfrist 30. November.



Roskilde Cykel Motion

Vilkår for tilskud – ekstraordinær generalforsamling 4. januar 2023



Regler for tilskud og deltagelse ved sommer- og sensommertur der gælder for ture fra og med 2024

- 1. Tilskud gives kun til medlemmer, der har bidraget ved Isstjerneløb eller Skjoldenæsholmløb eller har været medlem i et af klubbens officielle udvalg og har mindst 10 mødepoint.*
- 2. Turenes pladser tildeles i denne rækkefølge:*
 - a) Medlemmer der opfylder punkt 1.*
 - b) Medlemmer der har bidraget ved Isstjerneløb eller Skjoldenæsholmløb eller har været medlem i et af klubbens officielle udvalg og har mindre end 10 mødepoint.*
 - c) Medlemskab før ordinær generalforsamling*
 - d) Medlemskab efter ordinær generalforsamling.*

For punkt a, b og c vil der ved overtegning blive tildelt pladser efter antal mødepoint.

For punkt d vil pladser blive tildelt efter "først til mølle" princippet.

Roskilde Cykel Motion

Vilkår for tilskud – ekstraordinær generalforsamling 4. januar 2023



Bidrag ved Skjoldenæsholmløb, Isstjerneløb, deltagelse i officielle udvalg samt optjening af mødepoint regnes fra senest afholdte generalforsamling (f.eks. 2022) til kommende generalforsamling (f.eks. 2023). Bidrag ved Skjoldenæsholmløb, Isstjerneløb, deltagelse i officielle udvalg samt optjening af mødepoint gælder for deltagelse i sommertur og sensommertur der afvikles mellem kommende generalforsamling (f.eks. 2023) og næstkommende generalforsamling (f.eks. 2024) og så fremdeles.

Et officielt udvalg er et udvalg, der vælges på den ordinære generalforsamling.